



## 表彰おめでとうございます

1月8日(日)四日市ドームにおいて消防出初式が開催され、  
 四日市市消防団から次の方が表彰されました。

【四日市市長表彰 消防団功労者表彰】(勤続20年以上)

森田 浩伸さん(六名町)

【四日市市長感謝状 消防団家族感謝状】(勤続30年以上の団員の家族)

矢田 正男さん ご家族 孔美子さん(山田町)



## 女性防災隊メンバー募集

東日本大震災の教訓から災害対応において女性の参画が不可欠であることが明らかになり、全国的に女性の視点に立った取り組みが始まりました。

小山田地区でも令和元年に女性防災隊『フラワー』を立ち上げ、防災頭巾製作の講習会などを行ってきましたが、ここで改めて防災意識向上の強化を図るためにメンバーを募集することとしました。

防災活動に興味のある方は、是非ご連絡ください。

- 内 容 : 防災意識の啓発活動
- 対 象 : 小山田地区在住の方
- 締め切り : 2月28日(火)
- 連絡先 : 小山田地区団体事務局 TEL 328-3320

お待ちしております



小山田地区防災連絡協議会 会長 伊藤 浩一  
 女性防災隊「フラワー」 代表 矢田 宏子

## 2月の子育てひろば

2月 9日(木) フリールーム  
 2月14日(火) 育児相談

※新型コロナウイルス感染症の状況によっては、  
 中止・変更となる場合がございます。

☆場 所 小山田地区市民センター ☆時 間 10:00~11:30  
 ☆対 象 未就学のお子さんと保護者の方 ☆参加費 年間300円  
 ☆申込み・問合せ 小山田地区市民センター TEL 328-1001  
 子育てひろば代表 矢田 TEL 090-9264-8651



## 市県民税の申告が始まります

～申告書は郵送などで提出してください～

### 市県民税の申告会場と日時

○小山田地区市民センター 3月6日(月) 9:30~14:30

○市役所(2階 市民税課) 3月13日(月)~15日(水)  
 9:00~16:00(土・日曜日は除く)

【新型コロナウイルス感染症等の感染拡大防止のため、以下の点についてご協力ください】

○可能な限り申告会場への来場を避け、市民税・県民税申告書は郵送などで市役所へ提出してください

○申告会場では入場制限をする場合があります。入場制限を実施した場合、受付番号札をお取りいただいたうえで、お待ちいただくことがありますので、ご了承ください。なお、当日の受付の順番につきましては、会場外に現在の受付番号を提示いたしますので、そちらをご確認ください。

### 所得税の確定申告について

○所得税の確定申告書は税務署へ提出してください

【税務署からの確定申告会場のお知らせ】

四日市税務署の確定申告会場は、じばさん6階(四日市市安島1-3-18)です。

〈開設期間〉2月16日(木)~3月15日(水) 9:00~17:00

(土曜・日曜・祝日は除きます)

新型コロナウイルス感染症等の感染拡大防止対策の一環として、確定申告会場の混雑緩和のため、入場整理券を活用して会場内へご案内することを予定しています。確定申告会場への入場には「入場整理券」が必要です。

【問合せ】

◇市県民税について・・・四日市市役所市民税課 TEL 354-8132 FAX 354-8309

ホームページ <http://www.city.yokkaichi.lg.jp/www/index.html>

※トップページの「市民の方へ」から「税金」→「市・県民税」をクリック

◇所得税の確定申告について・・・四日市税務署 TEL 352-3141

国税庁ホームページ <http://www.nta.go.jp/>

詳しくは「広報よっかいち」1月下旬号をご覧ください。

## 自動車文庫 2月8日(水)

JA 小山田支店 10:10~10:40  
 鹿間町自治会広場 10:50~11:20



## 保育無料券申請のご案内

保育無料券とは、2人目以降の子どもを出産した後の、保護者の心身の負担を軽減するため、市内の認可保育園・こども園で実施する一時保育を、上の子が2回まで無料で利用できる券のことです。保育無料券を受け取るには、交付申請をしていただく必要があります。

### 【申請方法】

こども未来課（総合会館3階）、各地区市民センターまたは市民窓口サービスセンター（近鉄四日市駅高架下）にある申請書に記入し、郵送または直接、こども未来課へ  
※申請書は市ホームページからもダウンロードできます

### 【対象者】

市内在住の産婦で、2人目以降の子を出産し、生まれた子の兄・姉（未就学児に限る）を養育している人

### 【利用期間】

保育無料券を受け取った日から、出産月の12か月後の月末まで  
※保育園・こども園（保育認定）に通園している場合は利用できません  
※幼稚園に通園している場合は、土曜日や長期休暇などに利用できます

### 【利用方法等】

一時保育の予約・利用方法は、園によって異なるため、各園にお問い合わせください。※利用するには、事前登録が必要です

【問合せ】こども未来課 TEL 354-8069



## 市内に設置されている防災行政無線の試験放送を実施します

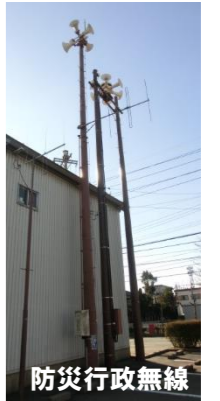
全国瞬時警報システム（Jアラート）全国一斉情報伝達試験に伴い、市内121箇所全ての防災行政無線の屋外拡声子局の試験放送を実施します。試験放送に併せて、CTY-FMラジオ放送、四日市市Sアラート等からも一斉に放送いたしますので、ご承知おきください。

### （1）実施日時

2月15日（水）午前11時00分ころから数分程度

### （2）試験放送内容

上りチャイム音（♪ピンポンパンポン ♪）  
「これは、Jアラートのテストです。」×3  
「こちらは、こうほうよっかいちです。」  
下りチャイム音（♪ピンポンパンポン ♫）



※地域住民の皆さんに参加していただく試験放送ではありません。

- 059-351-4004（自動電話応答機能）にTELしていただくと放送内容が確認できます。
- 気象状況その他の理由により中止する場合があります。

【問合せ】危機管理課 TEL 354-8119 メール kikikanri@city.yokkaichi.mie.jp

## 四日市市立あけぼの学園【作業療法士・相談支援専門員】(パートタイム)募集

- ◇募集職種 作業療法士・相談支援専門員 各1名
- ◇勤務場所 四日市市立あけぼの学園（下海老町185-1、四日市消化器病センターから南へ150メートル）
- ◇業務内容 作業療法士：児童に対する作業療法訓練  
相談支援専門員：児童発達支援の福祉サービスを利用するための利用計画案の作成
- ◇資格 作業療法士：要 相談支援専門員：要
- ◇年齢 不問
- ◇勤務日 週5日程度（応相談）
- ◇勤務時間 午前8時30分～午後5時15分（1時間の休憩時間含む）
- ◇時間給 1,300円（通勤距離が片道2km以上の場合、通勤費を別途支給）
- ◇申込み 応募を希望される方は、あけぼの学園（TEL 325-4121）に電話のうえ、履歴書と資格証明書のコピーを提出してください。書類選考のうえ、面接を実施します。



【問合せ】あけぼの学園 TEL 325-4121

## <文化財を火災から守ろう>



『毎年1月26日は『文化財防火デー』

今から約70年前の昭和24年1月26日に、現存する世界最古の木造建造物である法隆寺の金堂が炎上し、貴重な壁画が焼損しました。そこで、毎年この日を中心に、文化財愛護の意識を高める目的で、全国的に消防訓練や点検をはじめとした防火運動が行われます。

近年ではパリのノートルダム大聖堂や沖縄県の首里城跡地での火災により、貴重な文化財を失いました。国民的財産である文化財を火災や地震などの災害から守り、後世に伝えていくためには、文化財の所有者・管理者、消防機関、地域の皆さんが一体となり、火災を発生させない環境づくりや防災体制の整備が重要となります。この機会に、改めて文化財に対する防火・防災への関心を高め、みんなで文化財を守りましょう。

【問合せ】文化課 TEL 354-8238 予防保安課 TEL 356-2010

## 御池沼沢植物群落で草刈ボランティアをしませんか

- ◇日時 2月5日（日）午前9時から12時※小雨実施
- ◇場所 天然記念物 御池沼沢植物群落 西部指定地（西坂部町）
- ◇内容 除草および集草
- ◇持ち物等 作業しやすく汚れてもよい服装・マスク・長靴・あれば草刈機
- ◇申込み 2月1日（水）までに、名前、参加人数、交通手段、当日の連絡先を、電話かEメールで、シティプロモーション部文化課までお知らせください。



ノハナショウブ（5月頃）

【問合せ】文化課 TEL 354-8238/Eメール [bunka@city.yokkaichi.mie.jp](mailto:bunka@city.yokkaichi.mie.jp)