



# 小山田地区市民センターで行う 集団検診のお知らせ

## ☆胃がん・大腸がん・子宮頸がん・乳がんの検診

【日時】 8月12日(金)

胃がん検診・・・午前  
子宮頸がん検診・・・午後  
乳がん・大腸がん検診・・・午前・午後

【対象者】

胃がん・子宮頸がん検診・・・平成4年4月1日以前生まれの人  
大腸がん検診・乳がん検診(マンモグラフィ)・・・昭和47年4月1日以前生まれの人

【場所】 小山田地区市民センター

【申込締切】 7月20日(水)〔検診日の一週間前に案内を郵送します〕

## ☆胸部検診

【日時】 10月24日(月) 13:30~14:30

【対象者】 平成4年4月1日以前生まれの人

【場所】 小山田地区市民センター

【申込締切】 10月3日(月)



### 《申込方法》

- ①各地区市民センター(中部を除く)、健康づくり課、市民窓口サービスセンターなどの窓口で直接申し込む(所定の申込用紙があります)
- ②はがきまたはFAXで健康づくり課(成人健診係)へ申し込む  
送付先: 〒510-0085 諏訪町2-2 FAX 353-6385  
問合せ: 健康づくり課 電話 354-8282

詳しくは「広報よっかいち」5月下旬号に折込配布の「平成23年度の検診のお知らせ」をご覧ください

## 「女性の政治参画」～むずかしさと必要性～

日時 7月9日(土) 14:00~16:00

内容 インタビュー 「私が考える地方議員」

元四日市市議会議員 市川 悦子 / 田中 絃美

場所 本町プラザ5階 第3会議室(四日市市本町9番8号)

受講料 500円

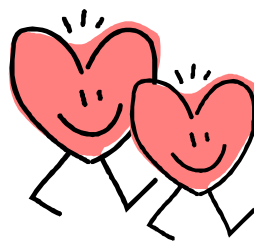
定員 30名(先着順)

その他 託児あり(無料ですが、予約が必要です)

託老あり(応相談・有料。予約が必要です)

申込/問合せ 四日市市男女共同参画センター「はもりあ四日市」

TFI 354-8331 FAX 354-8339



## 市県民税 納期のお知らせ

全期・第1期分 納期限 6月30日(木)

市税などの納付は、安心便利な口座振替でどうぞ!

口座振替のお申し込み手続きは、金融機関の窓口で行ってください。

お申し込みいただいた月の翌月以降の納期分から、口座振替を開始します。

《手続きに必要な物》

- ①納税(入)通知書
- ②通帳
- ③通帳の届け出印

