

地域住民の皆様へ

四日市市役所 都市整備部 道路整備課

## 道路改良 工事のお知らせとご協力について

平素は、市の道路整備事業に対し、ご理解とご協力をいただきありがとうございます。

さて、このたび山田町地内において、道路改良工事(車道拡幅及び歩道新設)を裏面位置図の範囲で行います。

つきましては工事期間中の交通規制(片側交互通行及び迂回路による対面通行)により、地域住民の皆様方には工事中大変ご迷惑とご不便をおかけしますが、ご理解とご協力の程よろしくお願い申し上げます。

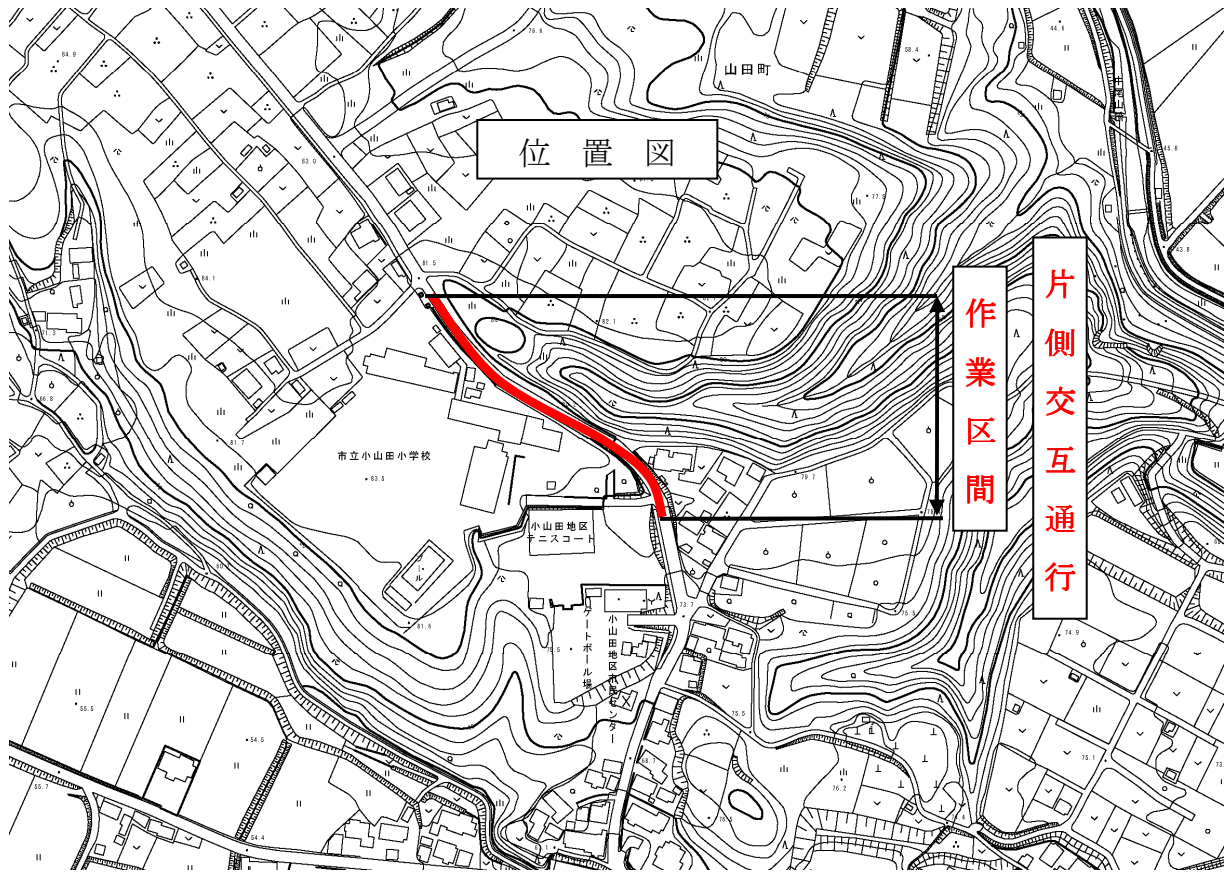
### 記

1. 工 事 名 西山山田線道路改良工事
2. 施工場所 四日市市 山田町 地内 (裏面位置図参照)
3. 工 期 平成25年9月中旬～平成26年2月28日 (予定)  
※事前測量後、工事着手は平成25年10月上旬頃を予定しています。
4. 工事内容 道路拡幅(車道2車線、歩道新設) 等
5. 通行規制 **作業中片側交互通行 (迂回路施工後、一時対面通行)**  
(適時、交通誘導員及び案内看板を設置します)
6. 作業時間 8:30～17:00を予定 (作業内容により多少前後します)
7. 受 注 者 未定
8. 発 注 者 四日市市役所 都市整備部 道路整備課

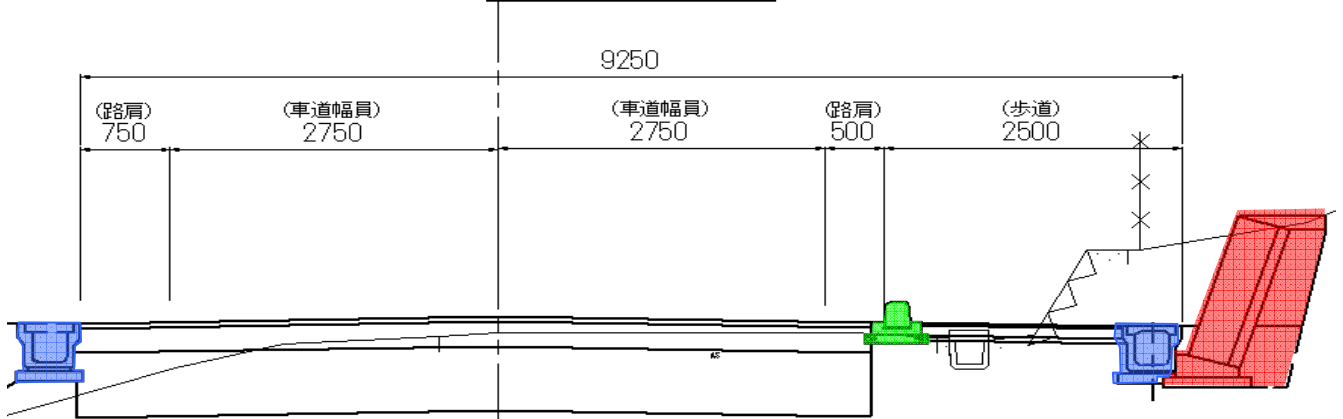
改良係 後藤 TEL059-354-8212(直通)

**※ 裏面 (位置図) もあります。**

詳細な着手日、受注者が決まりましたら、再度回覧させていただきます。

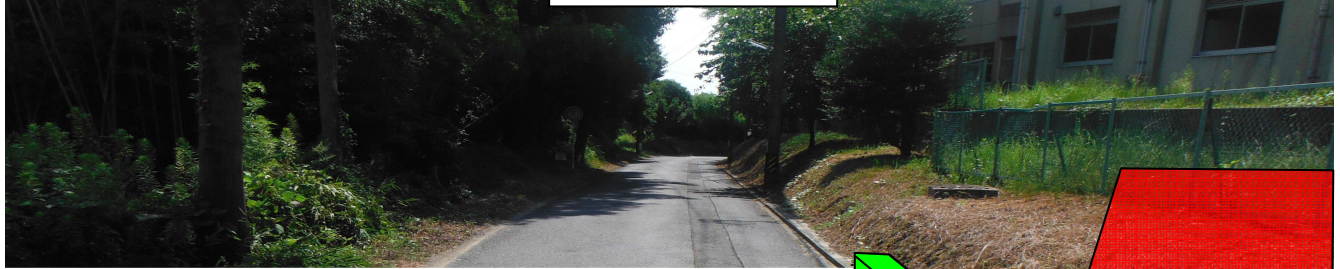


横断図



施工前

イメージ図



施工後

